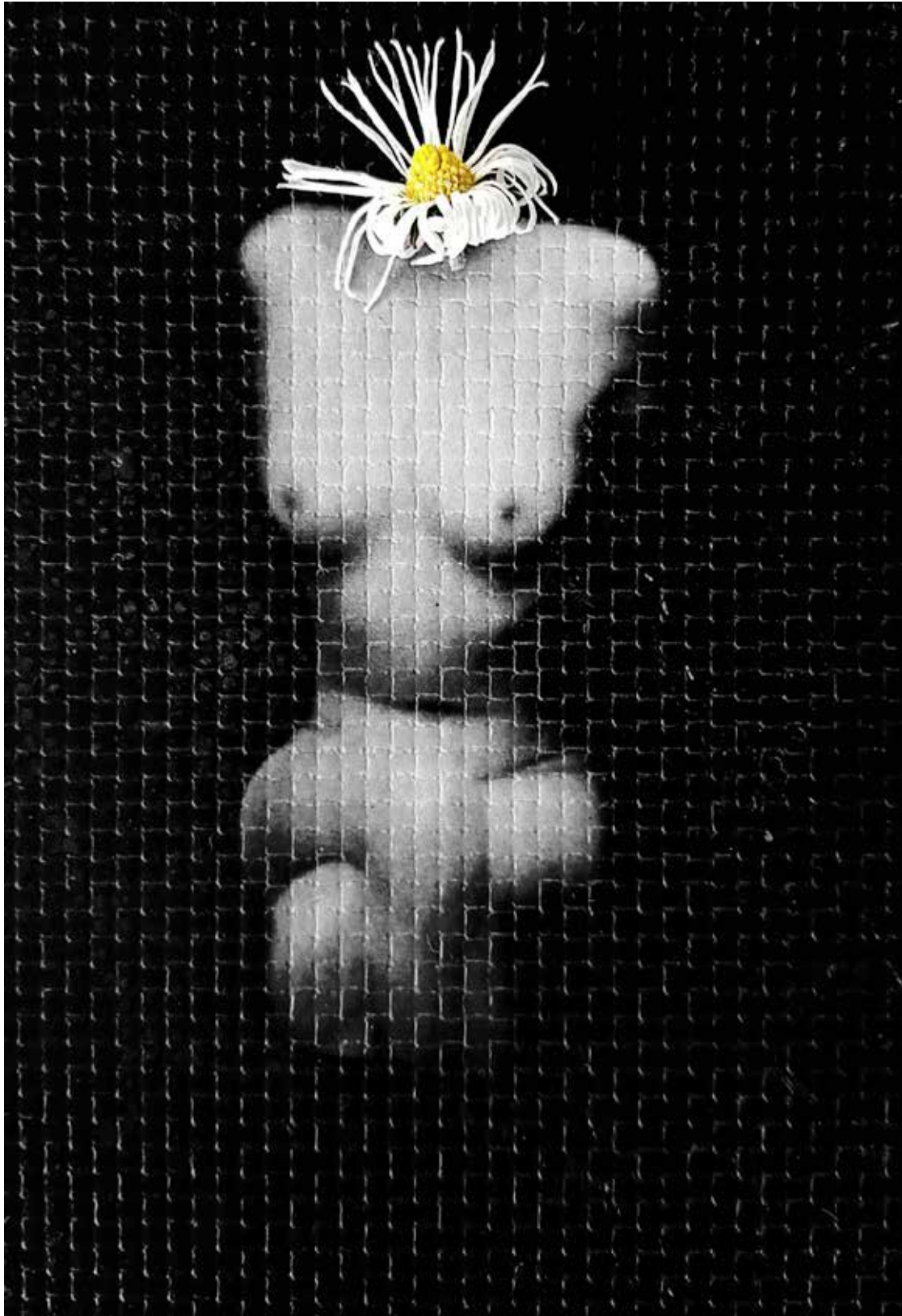


Maurice Renoma

RETOUR AUX SOURCES



© Maurice Renoma

Itinéraire photographique : 7 lieux d'expositions

EXPOSITION DU 19 FÉVRIER AU 25 MARS 2016

Vernissage mercredi 17 février de 18h à 21h à la Mairie du 3^e arrondissement

Pour la première fois, **Maurice Renoma** s'expose au cœur de Paris, berceau de son histoire.

Il grandit à deux pas du Carreau du Temple dans la boutique familiale rue Notre-Dame-de-Nazareth.

Il y débute sa carrière de créateur puis, à partir des années 90, il s'empare d'un nouveau mode d'expression : la photographie.

Précurseur de la mode parisienne et photographe, il revient sur son parcours artistique et présente « **Retour aux sources** », un itinéraire qui illustre sa passion pour l'image et rend hommage au quartier qui l'a vu grandir.

Chaque espace d'expression est l'occasion, pour **Maurice Renoma**, de mettre en valeur un univers en particulier : de l'argentique au numérique, du noir et blanc à la couleur, des conceptions graphiques aux jeux de matières, il continue de bousculer les codes et s'amuse en inventant de nouvelles règles.

« **Retour aux sources** » révèle une créativité éclectique, une personnalité inclassable et insatiable, sans cesse en quête de renouvellements.

23 ans de photographie sont présentés à travers une rétrospective de plus de cent œuvres et une scénographie inédite dans 7 lieux emblématiques parisiens :

SQUARE DU TEMPLE - 23 ans de photographie

MAIRIE DU 3^e - Iconique M.R

GALERIE ROUAN - Mythologies II

GALERIE LE BALLON ROUGE - Chine

CHENAUX GALLERY - Acte Pulsionnel

GALERIE PHOTO12 - Songes et mystères

GALERIE ARTISTIK REZO - Lost Effect

AVEC LE SOUTIEN DE

PHOTO
LE MAGAZINE DE RÉFÉRENCE DEPUIS 1967

PHOTO12
GALERIE
LE GRAND BELLE ÉTOILE
VALÉRIE-ANNE
ENSCAFO D'ESTIANNI
PROFESSEUR DE PHOTOGRAPHIE

GALERIE ROUAN

LA MAIRIE DU 3

artistik
rezo GALERIE

CHENAUX
GALLERY

Le Ballon
Rouge

CONTACTS PRESSE :
CORALIE BERTHOUD / MARGO BOURCIER
PRESSE@RENOMA-PARIS.COM
01 44 05 38 18 / 14
WWW.RENOMA-PARIS.COM

GRILLES DU SQUARE DU TEMPLE

« 23 ANS DE PHOTOGRAPHIE »

EXPOSITION DU 19 FÉVRIER AU 25 MARS 2016

Vernissage mercredi 17 février de 18h à 21h à la Mairie du 3^e arrondissement



Normandie, 1999 - © Maurice Renoma



Lost Effect 01, 2015 - © Maurice Renoma

Maurice Renoma présente ses 23 ans de photographie à travers une rétrospective de plus de cent œuvres ainsi qu'une sélection de créations graphiques inédites.

Les grilles du square du Temple sont habillées de panneaux retraçant les travaux de **Maurice Renoma** depuis ses débuts.

Véritable bulle d'air dans le 3^e arrondissement, le **square du Temple** a toujours été un lieu d'animation et de détente pour les habitants du quartier. Situé à deux pas du Carreau du Temple, il évoque de nombreux souvenirs d'enfance pour l'artiste, qui a grandi dans le Haut Marais. Naturellement, il en fait le point de départ de son parcours photographique « **Retour aux sources** ».

SQUARE DU TEMPLE - 64, RUE DE BRETAGNE - 75003 PARIS
WWW.MAIRIE03.PARIS.FR
DU LUNDI AU VENDREDI DE 08H À 19H
ET DU SAMEDI AU DIMANCHE DE 09H À 19H

MAIRIE DU 3^e ARRONDISSEMENT

« ICONIQUE M.R. »

EXPOSITION DU 19 FÉVRIER AU 10 MARS 2016

Vernissage mercredi 17 février de 18h à 21h à la Mairie du 3^e arrondissement



La Mairie du 3^e accueille une scénographie signée **Maurice Renoma** : projections vidéos, photographies et mobiliers y sont installés.

Un salon rock et arty fait pénétrer dans l'imaginaire et l'univers décalé de l'artiste. L'exposition bouleverse le cadre institutionnel de la Mairie du 3^e afin de proposer une atmosphère renversante aux accents énigmatiques.

La Mairie du 3^e arrondissement de Paris est située dans le Haut Marais, quartier en constante évolution et ébullition artistique, qui est devenu ces dernières années le laboratoire de créations et d'impulsions artistiques de la capitale.

S'exposer au sein d'une mairie, lieu ouvert à tous et point névralgique des activités citoyennes, permet de convoquer le hasard, et de toucher chaque individu, sans distinction.

Chelsea Psychedelic, 2015 - © Maurice Renoma

MAIRIE DU 3^e - 2, RUE EUGÈNE SPULLER - 75003 PARIS
WWW.MAIRIE03.PARIS.FR
DU LUNDI AU VENDREDI DE 08H30 À 17H,
LE JEUDI DE 08H30 À 19H30 ET LE SAMEDI DE 09H À 12H30

GALERIE ROUAN

« MYTHOLOGIES II »

EXPOSITION DU 19 FÉVRIER AU 29 FÉVRIER 2016

Vernissage mercredi 17 février de 18h à 21h



Mythologies II, 922-757, 2013 - © Maurice Renoma

Mythologies II présente une version apaisée et cocasse de la dualité homme-femme. À l'heure où triomphe le règne des métrosexuels, übersexuels et autres virilités revisitées, l'artiste propose des êtres hybrides, hommes et femmes à la fois.

Des visages masculins sont vissés à des corps féminins lascifs : des mâles barbus, ou non, qui cherchent à capter le regard du photographe, d'une œillade douceuse ou d'un coup de rein aguicheur, parfois des deux.

Située entre la Mairie du 3^e et le Carreau du Temple, la **galerie Rouan**, dirigée par Bernard Rouan, est un espace de caractère qui a su conserver un cadre intime et accessible. En y présentant ses travaux, **Maurice Renoma** fait un clin d'œil à son éternelle jeunesse et au Carreau du Temple, lieu qu'il a longtemps fréquenté. La collaboration entre les deux photographes est née d'une complicité, les galaxies d'images déjantées de Maurice Renoma ayant séduit Bernard Rouan pour leur «rockitude».



Mythologies II, 905-741, 2013 - © Maurice Renoma

GALERIE ROUAN - 3, RUE PÉRRÉE - 75003 PARIS
WWW.GALERIE-ROUAN.COM
DU LUNDI AU SAMEDI DE 14H À 20H ET SUR RENDEZ-VOUS

GALERIE LE BALLON ROUGE

« CHINE »

EXPOSITION DU 19 FEVRIER AU 13 MARS 2016

Vernissage mercredi 17 février de 18h à 21h

Soirée jeudi 3 mars de 18h à 21h

Le regard de **Maurice Renoma** se porte sur la course fulgurante de « L'Empire du Milieu » pour rattraper et dépasser les plus grandes puissances capitalistes mondiales. En 1994, commence la stupefiante évolution économique chinoise dans un grand nuage de poussière blanc. En 2010, les gratte-ciel ont surgi du lourd passé maoïste et totalitaire.

Une Chine surprenante où la modernité tente d'étouffer ce récent passé austère ; 16 années ont suffi à lui donner un nouveau visage. Le photographe capte ici le désir effréné de la Chine de rattraper le temps perdu.

La galerie Le Ballon Rouge est dirigée par la jeune Yiping LUO. Graphiste de formation et passionnée d'art contemporain, elle décide d'installer sa galerie dans le 3^e arrondissement, au sein du quartier des Arts et Métiers, anciennement terre d'accueil de la communauté chinoise à Paris. Très impliquée dans les relations culturelles entre la France et la Chine, la galeriste a pour objectif de promouvoir les arts traditionnels et les artistes chinois en France, et inversement.



Chine, 870, 1994 - © Maurice Renoma



Chine, 856, 1994 - © Maurice Renoma

GALERIE LE BALLON ROUGE - 10, RUE DES GRAVILLIERS - 75003 PARIS
WWW.LEBALLONROUGE.PARIS
DU LUNDI AU DIMANCHE DE 10H À 12H ET DE 13H À 19H

CHENAUX GALLERY

« ACTE PULSIONNEL »

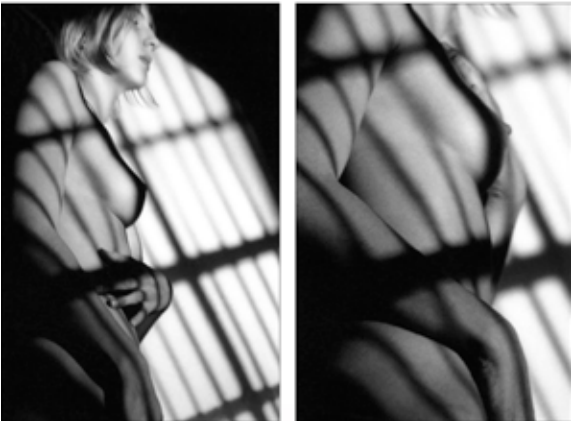
EXPOSITION du 19 février au 25 mars 2016

Vernissage jeudi 18 février de 18h à 21h



Maurice Renoma s'approprié pour la première fois la photographie, en célébrant le corps féminin. Acte Pulsionnel représente donc un langage novateur pour l'artiste, élargissant son itinéraire de vie et son domaine d'action. Les préoccupations esthétiques de l'artiste sont pleines de liberté et de sentiments à vif.

La Chenaux Gallery ouvre ses portes en mai 2014 dans le Haut Marais, heureuse de pouvoir participer à l'effervescence culturelle du quartier. Son fondateur, Adao Chen, désire promouvoir de jeunes artistes internationaux qu'il considère lui-même comme des artistes talentueux en leur offrant la possibilité d'exprimer leur univers artistique entre les murs de sa galerie.



La galerie mêle des artistes issus d'horizons différents pour ainsi entrechoquer les cultures mais également pour favoriser les échanges culturels et artistiques.

Florence, 1999 - © Maurice Renoma



Normandie, 1994 - © Maurice Renoma

CHENAUX GALLERY – 60, RUE NOTRE-DAME DE NAZARETH - 75003 PARIS
WWW.CHENAUXGALLERY.COM
DU MARDI AU SAMEDI DE 11H À 19H

GALERIE PHOTO12

« SONGES ET MYSTÈRES »

EXPOSITION DU 19 FEVRIER AU 25 MARS 2016

Pré-finissage mercredi 10 mars de 18h à 21h



Mystères, 1998 – conception graphique Maurice Renoma

Maurice Renoma privilégie la spontanéité. Lorsqu'il dégage son appareil photo, c'est pour saisir les vibrations de l'instant présent. Les flous ainsi créés font la fantasmagorie des rêves, préservant le mystère des individus, et ne soustrayant rien à la grâce du moment. Le photographe joue sur les frontières entre fiction et réalité, ombre et lumière. Sa démarche artistique est empreinte d'esthétisme et d'harmonie.

La **Galerie Photo12**, fondée par Valérie-Anne Giscard d'Estaing, est spécialisée dans la photographie contemporaine figurative à travers des artistes inscrits dans la veine humaniste. Elle se distingue par son attachement à défendre, à travers l'image et la création, des idées et des discours, qu'ils soient esthétiques ou sociétaux. Elle encourage également les hybridations entre vidéo et photographie, défrichant ainsi un vaste champ des possibles, porté par différents médiums liés à l'image.

Mystères, 393, 1997 - © Maurice Renoma



GALERIE PHOTO12 - 10, RUE DES JARDINS SAINT PAUL - 75004 PARIS
WWW.GALERIE-PHOTO12.COM
DU MARDI AU SAMEDI DE 14H À 18H30 ET SUR RENDEZ-VOUS

GALERIE ARTISTIK REZO

« LOST EFFECT »

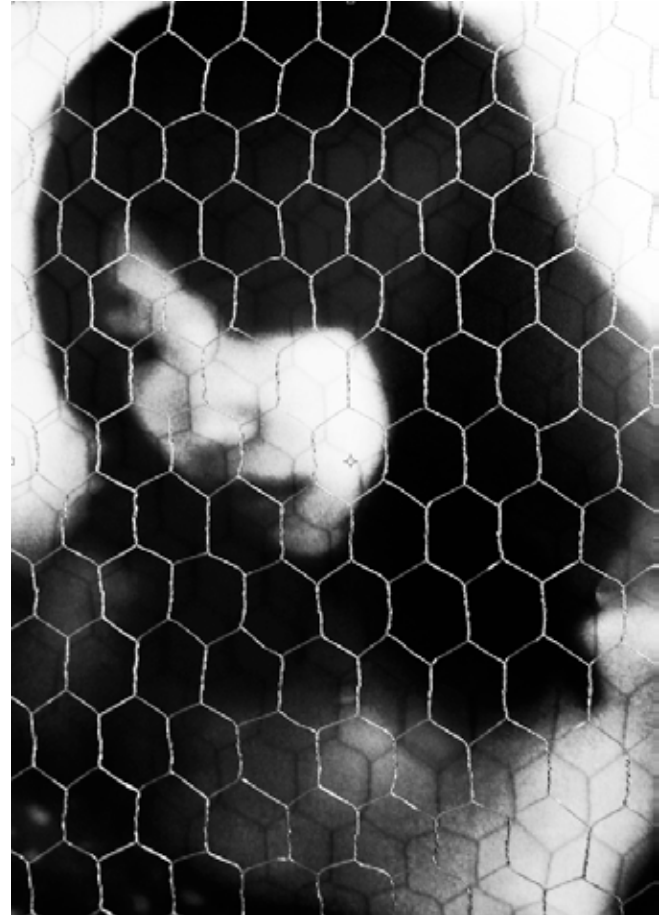
EXPOSITION DU 19 FÉVRIER AU 25 MARS 2016

Preview mardi 16 février de 18h à 21h

Vernissage mercredi 24 février de 18h à 21h



Lost Effect 03, 2015 - © Maurice Renoma



Lost Effect 02, 2015 - © Maurice Renoma

Maurice Renoma présente une nouvelle série inspirée d'éléments urbains et de matériaux : Lost Effect.

Il s'agit de confections d'images où la matière, les formes et les volumes prédominent pour créer une distance avec le spectateur.

La photographie n'est plus figée, elle peut être détruite pour être recomposée. L'image est conçue en plusieurs dimensions.

Directeur de l'ICART (Institut des Carrières Artistiques) et président fondateur d'**Artistik Rezo**, Nicolas Lauge-ro-Lasserre a vu son intérêt pour l'art contemporain et les arts urbains augmenter au fil de sa carrière et de ses rencontres. Il invite **Maurice Renoma**, figure incontournable de la mode et de la photographie contemporaine.

GALERIE ARTISTIK REZO - 14, RUE ALEXANDRE DUMAS - 75001 | PARIS
WWW.GALERIEARTISTIKREZO.COM
DU LUNDI AU VENDREDI DE 11H À 19H