

RETOUR AUX SOURCES II

DOSSIER DE PRESSE



© Maurice Renoma

SOMMAIRE

Communiqué de presse.....	p. 2
Biographie.....	p. 3
Visuels libres de droits.....	p. 5

RETOUR AUX SOURCES

II

Vernissage mardi 03 mai 2016 de 18h à 21h

**Exposition du 02 au 12 mai 2016
et sur les grilles du 25 avril au 23 mai 2016.**
Du lundi au vendredi de 10h à 17h, le jeudi jusqu'à 19h30
et le samedi de 10h à 12h30.

Après son parcours photographique dans le 3^e, Maurice Renoma investit la Mairie du 16^e arrondissement de Paris et poursuit son parcours pluridisciplinaire et artistique « Retour aux sources II » : photographies, vidéos, mode et scénographie.

D'une rive à l'autre, de son enfance à l'explosion de sa carrière, le créateur nous fait voyager dans le temps.

Pour ce nouveau parcours, Maurice Renoma insuffle un courant d'art frais : son univers hybride et fantasque se dévoile à travers une scénographie inédite et éclectique.

Au milieu des lustres, colonnes doriques et pilastres, se mêlent des photographies pleines de mystères, de surréalisme, d'ironie et d'émotion ainsi qu'un melting-pot des plus grandes expositions de Maurice Renoma.

Cette exposition est programmée dans le cadre de l'action culturelle de la Mairie du 16^e arrondissement de Paris, qui donne carte blanche à Maurice Renoma et nous plonge dans son imaginaire à travers différents médiums.

Mairie du 16^e
71 avenue Henri Martin
75775 Paris Cedex 16
www.mairie16.paris.fr

Contacts presse :
Coralie Berthoud et Margo Bourcier
presse@renoma-paris.com
01 44 05 38 18 / 14
www.renoma-paris.com



Maurice Renoma

RETOUR AUX SOURCES

II

BIOGRAPHIE

Maurice Renoma

Un style avant-garde :

En 1963, c'est l'ouverture de la mythique boutique de la rue de la Pompe, dans le 16ème arrondissement de Paris. Considérant la mode comme une forme d'art, Maurice Renoma exprime sa vision originale et audacieuse. Matières inédites, couleurs franches et coupes sculpturales, tous les ingrédients sont réunis pour que la maison de couture familiale se démarque des autres.

Le style Renoma devient célèbre : veste cintrée à larges revers, aux fentes profondes, aux épaules droites associée à un pantalon coupe droite, taille basse. Maurice Renoma bouscule les standards de la mode avec ses blazers en drap militaire, ses costumes cintrés en velours vert, grenat, violette ... Il détourne le vêtement en le taillant dans du tissu d'ameublement.

La jeunesse dorée parisienne et le show business en font leur temple de la mode.

On y croise entre autres Brigitte Bardot, Catherine Deneuve, Eric Clapton, Bob Dylan, Elton John, Serge Gainsbourg, John Lennon, Mike Tyson, le roi Pelé, la famille Mitterrand, Valéry Giscard d'Estaing, Yves Saint-Laurent, Alain Delon, Jacques Dutronc, Françoise Hardy, Jean-Paul Belmondo, Andy Warhol, Keith Richards, Jim Morrison,...

Aujourd'hui, le style Renoma est reconnu dans le monde entier, son influence a été considérable dans l'univers de la mode.

La marque est maintenant représentée sur plusieurs continents, principalement en Asie.

RETOUR AUX SOURCES

II

BIOGRAPHIE

Photographie :



© Maurice Renoma

Au début des années 1990, Maurice Renoma développe une passion pour un autre moyen d'expression : l'image. Elle devient le noyau de son travail, et marque le début d'une nouvelle histoire. Le titre de son premier recueil de photographies "renoma ... maurice : modographe" souligne ce qu'il doit à la mode dans l'immédiateté de sa vision : la même attention portée aux détails et à la composition, grâce à laquelle ses créations vestimentaires ont connu le succès.

Le corps humain est au centre de cette première période, marquée par un intérêt particulier pour les personnages – parfois sortis de leur contexte et resitués dans un cadre quasi cinématographique – et les images imprégnées de sensualité, explorant les détails d'un vêtement sur le corps, capturant le charme d'un regard perdu ou d'un rituel intime.

C'est la vie même, la surprenante normalité des expériences qui devient le sujet principal des photos de Maurice Renoma. Son appareil photo devient son compagnon de tous les jours, l'accompagnant à chacun de ses voyages à travers le monde. Renoma recherche la vie de la rue, reconnaissant et saisissant son énergie à travers ses habitants, humains et animaux, ses attitudes, ses codes vestimentaires. Il trouve la poésie partout : jungle urbaine tokyoïte ou campagne normande, il photographie la beauté de l'instant dans une véritable déclaration d'amour au présent.

Design :

La photographie entraîne Maurice Renoma dans une nouvelle étape de son voyage créatif. Elle souligne la tendance au cœur de l'esthétique Renoma : une volonté de sortir des sentiers battus et d'explorer de nouvelles perspectives, en osant mélanger les concepts et les supports pour concevoir des créations atypiques et vraiment originales. Comme la photographie qui a émergé naturellement d'une vision créative déjà affûtée dans le domaine de la mode, la passion de Maurice Renoma pour l'image l'a conduit à un autre défi : la création de sa ligne de mobilier.

RETOUR AUX SOURCES

II

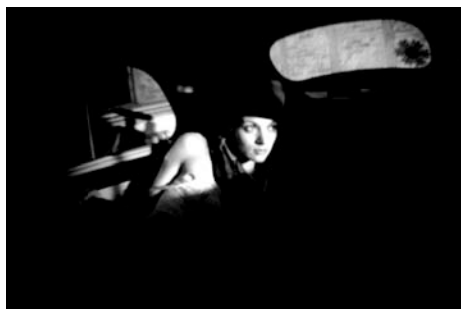
VISUELS LIBRES DE DROITS

Les images sont utilisables et libres de droits dans le seul cadre de la promotion de l'exposition à la Mairie du 16^e arrondissement de Paris et pendant la durée de celle-ci.

Pour toute demande de visuels, contacter Coralie Berthoud ou Margo Bourcier :
presse@renoma-paris.com ou 01 44 05 38 18/14



Barbara, 1996
© Maurice Renoma



Acte Pulsionnel, 1994
© Maurice Renoma



Focus, 2014
© Maurice Renoma

RETOUR AUX SOURCES

II

VISUELS LIBRES DE DROITS

Les images sont utilisables et libres de droits dans le seul cadre de la promotion de l'exposition à la Mairie du 16^e arrondissement de Paris et pendant la durée de celle-ci.

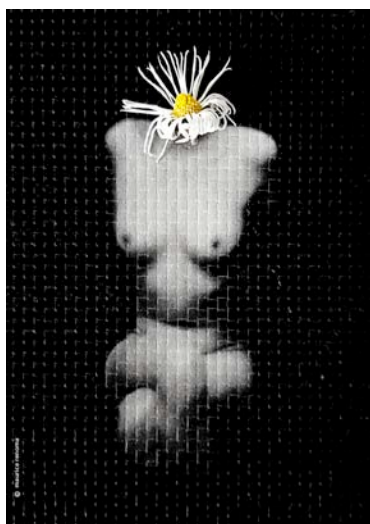
Pour toute demande de visuels, contacter Coralie Berthoud ou Margo Bourcier :
presse@renoma-paris.com ou 01 44 05 38 18/14



Normandie, 1999
© Maurice Renoma



Lost Effect 01, 2015
© Maurice Renoma



Acte Pulsionnel, 2016
© Maurice Renoma

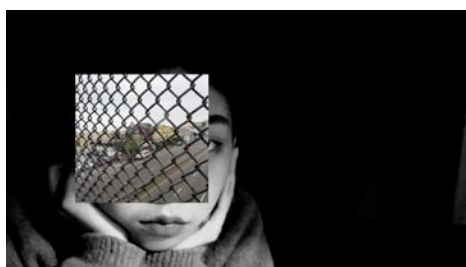
RETOUR AUX SOURCES

II

VISUELS LIBRES DE DROITS

Les images sont utilisables et libres de droits dans le seul cadre de la promotion de l'exposition à la Mairie du 16^e arrondissement de Paris et pendant la durée de celle-ci.

Pour toute demande de visuels, contacter Coralie Berthoud ou Margo Bourcier :
presse@renoma-paris.com ou 01 44 05 38 18/14



Lost Effect 03, 2015
© Maurice Renoma



Séries R, 2007
© Maurice Renoma



Mythologies I, 2005
© Maurice Renoma